

即入居
できます!

2号地

ナチュラルモダンな人気の平屋。
こだわりのある空間と木を活かした
優しい色合いの室内は
心に安らぎをもたらします。



神埼駅北分譲地

OPEN HOUSE

建売住宅2棟同時見学会

6/1 SAT → 6/9 SUN

【公開時間/10:00~17:00】
平日ご見学希望の方は下記連絡先まで
事前にご連絡ください!

地図はこちら



ところ 神埼市神埼町鶴

3号地

モダンでシックなカラーリングの外観。
コントラストがある色合いの室内は
住む人の個性を
活かせる空間です。



2号地 | 4LDK 平屋
販売価格 **3,790** (税込) 万円



3号地 | 3LDK 平屋
販売価格 **3,777** (税込) 万円

PRESENT!!

ご来場特典

30組さま限定

サランラップバラエティギフト5

・サランラップ
・ジップロック
・フリーザーバッグ

CHECKPOINT!!

2号地・3号地ともに
カーポート付
いています!



通勤や通学、ショッピングにも便利な立地

JR神埼駅へ
徒歩 **6分**

JR佐賀駅 9分
普通電車
JR神埼駅 17分
普通電車
JR鳥栖駅



アクセス



ゆめタウン
佐賀より
車で約13分

車でのおすすめご来場ルート



※車での所要時間は、一般道路で法定速度40km/時を基準に算出したものです。渋滞・信号待ち等によっては多少の誤差があります。

お問い合わせ

平日ご見学希望の方は
事前にご連絡ください。

1号地~4号地 土地売主
2号地 建物売主



松尾商事株式会社

〒840-0801 佐賀市駅前中央1丁目9-41

TEL0952-24-8322

3号地 建物売主



佐賀県知事(2)第2519
建設業許可/佐賀県知事(特-3)第5623
九州不動産公正取引協議会加盟

〒849-0924 佐賀市新中町11-18

TEL0952-33-0404

神埼駅北分譲地 OPEN HOUSE

建売住宅2棟同時見学会

【公開時間／10:00～17:00】

平日にご見学希望の方は下記連絡先へ事前にご連絡ください！

2号地

こだわりのある空間に心落ち着く。

Natural style



CHECKPOINT!!

ナチュラルカラーのフローリングが心を落ち着かせてくれます。



CHECKPOINT!!

リビングまで見渡せるキッチンで家族とつながる



※掲載のイラストはイメージのため外構などは実際とは異なります。(車は含まれておりません。)

神埼駅北建売住宅

2号地 | 4LDK 平屋

販売価格 **3,790万円** (税込)

お支払い例
頭金 **790万円** 月々 **70,087円**

■ボーナス/850万円 ■70回/153,320円
3,000万円借入・毎月均等払い35年返済の場合

※販売価格での資金計画となります。
登記費用や保険などは含んでおりません。
■敷地面積/330.94㎡ (100.10坪)
■1F/96.88㎡ (29.30坪)

3号地

こだわりのある空間に心落ち着く。

Modern style



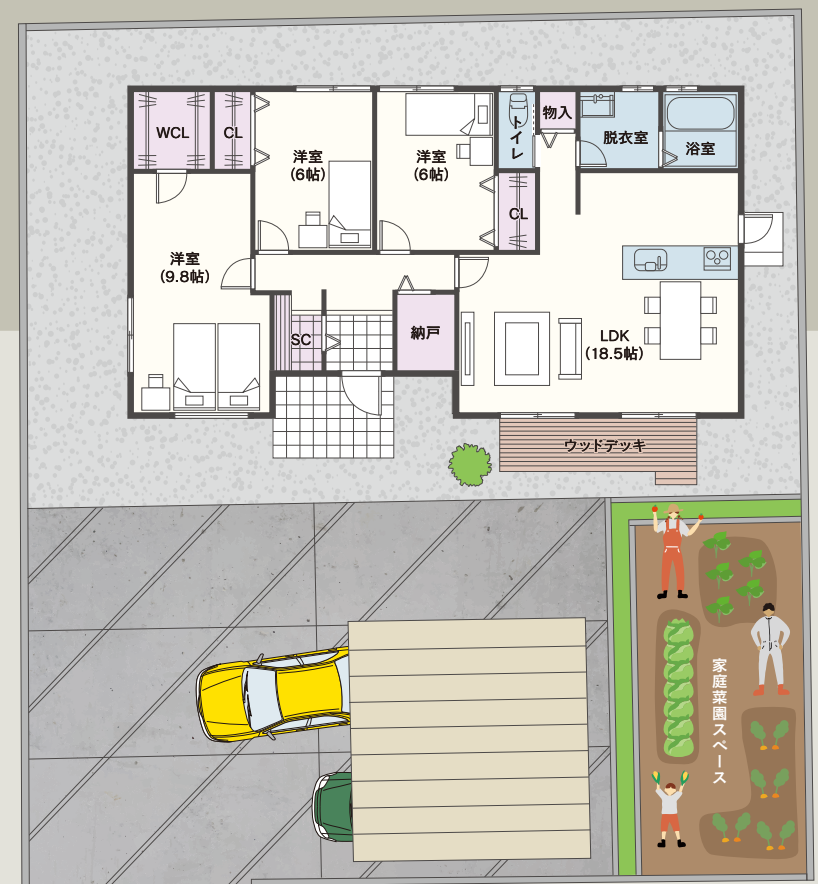
CHECKPOINT!!

ツートンカラーで引き締まった空間がお洒落。



CHECKPOINT!!

外を眺めながらお料理ができるレイアウト。



※掲載のイラストはイメージのため外構などは実際とは異なります。(車は含まれておりません。)

神埼駅北建売住宅

3号地 | 3LDK 平屋

販売価格 **3,777万円** (税込)

お支払い例
頭金 **777万円** 月々 **70,087円**

■ボーナス/800万円 ■70回/153,320円
3,000万円借入・毎月均等払い35年返済の場合

※販売価格での資金計画となります。
登記費用や保険などは含んでおりません。
■敷地面積/342.39㎡ (103.57坪)
■1F/95.64㎡ (28.93坪)

■物件概要●名称/神埼駅北分譲地●所在地/神崎市神埼町鶴字従緑3189番地8●交通/JR神埼駅より徒歩約6分●
開発面積/2,274.04㎡●総区画数/4区画●地目/宅地●都市計画区域内/区域区分非設定●用途地域/指定なし●建
ぺい率/60%●容積率/200%●道路幅員/6mアスファルト舗装●開発許可/神崎市開発行為指導要綱第4条第1項規定
の協議書による。●造成工事完了年月/令和5年10月●設備等の概要/電気:九州電力、水道:公営、排水:下水道

【今回販売建売住宅】●今回販売区画数/2棟●建物面積/2号地:96.88㎡(29.30坪)・3号地:95.64㎡(28.93
坪)●土地面積/2号地:330.94㎡(100.10坪)・3号地:342.39㎡(103.57坪)●建物構造/木造平屋建てガルバリ
ウム鋼板葺き●建物完成年月/令和6年3月(2号地・3号地)●販売価格/2号地:3,790万円・3号地:3,777万円●
2号地売主/[土地・建物]松尾商事株式会社●3号地売主/[土地]松尾商事株式会社[建物]株式会社マベック

【住宅ローン概要】■お支払い例:住宅ローン(金融機関:佐賀銀行あつとはー夢ローン金利1.75%(特
約期間付固定金利型(5年)1.55%+保証料月払い0.2%)■35年返済(元利均等払い)■返済例は
購入時から5年目までの返済額です。6年目以降は金利を選択する必要があります※金利は令和6年
5月1日現在の金利にて作成しており、融資額には一定の収入基準等があります。

■お問い合わせ

平日ご見学希望の方は
事前にご連絡ください。

1号地～4号地 土地売主
2号地 建物売主



佐賀県知事(5)第2174号(公社)佐賀県宅地建物取引業協会会員
(一社)九州不動産公正取引協議会加盟(公社)全国宅地建物取引業保証協会

松尾商事株式会社

〒840-0801 佐賀市駅前中央1丁目9-41

TEL0952-24-8322

3号地 建物売主



佐賀県知事(2)第2519
建設業許可/佐賀県知事(特-3)第5623
九州不動産公正取引協議会加盟

〒849-0924 佐賀市新中町11-18

TEL0952-33-0404